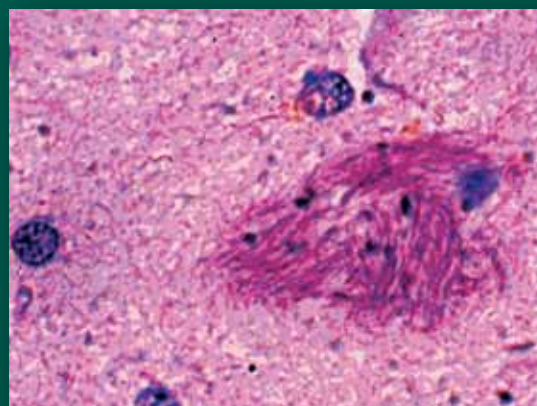
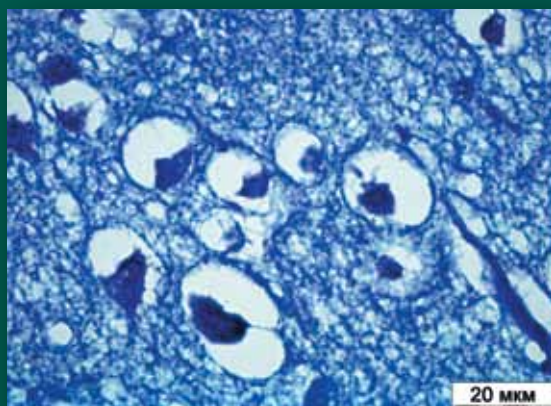


# НАЦИОНАЛЬНЫЙ ЖУРНАЛ ГЛАУКОМА

3  
Том 13 / 2014



## В НОМЕРЕ:

Морфологические изменения в зрительных центрах при глаукоме и болезни Альцгеймера

Гемодинамические нарушения в сосудах глаза и орбиты при эндокринной офтальмопатии

A new stainless steel spiral Schlemm's canal expander

Glaucoma: what every patient should know. What is Glaucoma and how did you get it?

Хирургическая активация увеосклерального оттока при глаукоме



**Главный редактор**

Профессор Еричев В.П.

**Заместитель главного редактора**

К.м.н. Петров С.Ю.

**Члены редколлегии**

Профессор Алексеев В.Н. (С.-Петербург)

Профессор Алиев А.Г.-Д. (Махачкала)

Профессор Курышева Н.И. (Москва)

Профессор Лебедев О.И. (Омск)

Д.м.н. Лоскутов И.А. (Москва)

Профессор Страхов В.В. (Ярославль)

**Ответственный секретарь**

Макарова А.С.

**РЕДАКЦИОННЫЙ СОВЕТ:**

Академик РАН,

профессор Аветисов С.Э. (Москва)

Профессор Астахов Ю.С. (С.-Петербург)

Профессор Ботабаева Т.К. (Алматы)

Профессор Волков В.В. (С.-Петербург)

Профессор Егоров Е.А. (Москва)

Профессор Мамиконян В.Р. (Москва)

Академик РАН,

профессор Мошетьева Л.К. (Москва)

Профессор Пасечникова Н.В. (Одесса)

Профессор Д. Тигесен (Дания)

Профессор Дж. Фламмер (Швейцария)

Профессор Г. Холло (Венгрия)

**Литературный редактор** Величко О.М.

**Перевод** Сафонова Д.М.

С предложениями о размещении рекламы звонить по телефону: 8 499-766-49-73; 8 917-541-70-73.

Редакция не несет ответственности за содержание рекламных материалов и не имеет возможности возвращать рукописи.

Перепечатка и любое воспроизведение материалов и иллюстраций из журнала «Национальный журнал глаукома» возможна только с письменного разрешения редакции.

Дата выхода журнала: сентябрь 2014.

© «Национальный журнал глаукома», 2014

Тираж 1000 экз.

Журнал изготовлен в ООО «Издательство «Апрель».

**Адрес редакции:**

119021, Москва, ул. Россолимо, д. 11

НИИ глазных болезней РАМН

Тел.: 8 (499) 248-74-43

E-mail: postmaster@glaucomajournal.ru

http://www.glaucomajournal.ru

**Адрес издательства:**

119180, Москва, ГСП-1, ул. Б. Полянка, д. 44/2

Тел.: 8 (495) 640-32-24

E-mail: aprilpublish@mail.ru

Отпечатано в типографии «CAPITAL PRESS». 111024, Москва, Ш. Энтузиастов, д.11А, корп.1

## Оригинальные статьи

- Еричев В.П., Туманов В.П., Панюшкина Л.А., Федоров А.А.  
Сравнительный анализ морфологических изменений в зрительных центрах при первичной глаукоме и болезни Альцгеймера ..... 5
- Лихванцева В.Г., Харлап С.И., Коростелёва Е.В., Соломатина М.В., Мельникова М.В., Буданова С.В., Режеб А.Б., Выгодин В.А.  
Гемодинамические нарушения в магистральных сосудах глаза и орбиты при эндокринной офтальмопатии как фактор риска развития оптической нейропатии ..... 14
- Рукина Д.А., Осыховский А.Л., Мельников В.Я., Догадова Л.П., Филина Н.В., Станкевич В.В.  
Значение аутоиммунных механизмов в патогенезе первичной открытоугольной глаукомы ..... 29
- Юрьева Т.Н., Гришук А.С., Савилов Е.Д., Михалевич И.М., Микова О.И., Новолодский А.И.  
Основные характеристики заболеваемости глаукомой в Иркутской области и их связь с организационно-методическими мероприятиями офтальмологической службы ..... 36
- Kumar V., Frolov M.A., Bozhok E.V., Dushina G.N., Bezzabotnov A.I.  
A new stainless steel spiral Schlemm's canal expander in surgical treatment open-angle glaucoma ..... 43
- Курышева Н.И., Апостолова А.С., Иртегова Е.Ю., Киселева Т.Н.  
Бринзоламид/тимолол и латанопрост в лечении псевдоэкзофолиативной глаукомы: сравнительное исследование ..... 52
- Анисимова С.Ю., Анисимов С.И., Новак И.В., Арутюнян Л.Л., Чигованина Н.П., Загребельная Л.В., Полякова К.М.  
Комбинированная непроникающая глубокая склерэктомия и фактоэмulsionификация с фемтосопровождением у больных с катарактой и глаукомой ..... 63

## Врач — пациенту

- Quigley H.A.  
Glaucoma: what every patient should know.  
Part 1. What is Glaucoma and how did you get it? ..... 69

## Обзор литературы

- Карлова Е.В.  
Хирургическая активация увеосклерального оттока при глаукоме ..... 77
- Макашова Н.В., Чжан Гофан, Васильева А.Е.  
Методы тонометрии и роль различных проб в ранней диагностике глаукомы (часть 1) ..... 88
- Дугина А.Е.  
Селективные агонисты  $\alpha_2$ -адренорецепторов в лечении глаукомы ..... 95

### Фото на обложке из статьи Еричева В.П. с соавт.:

Фото слева. Гибель нейронов зрительной коры у пациента с болезнью Альцгеймера. Сморщивание нейронов, хроматолит, перикеллолярный отек (окраска по Нисслю). Автор фото: Федоров А.А., к.м.н., заведующий отделом патогистологии НИИ глазных болезней РАМН.

Фото справа. Альцгеймеровские нейрофибриллы в препарате наружного коленчатого тела у пациента с болезнью Альцгеймера (окраска гематоксилин-эозином). Автор фото: Туманов В.П., д.м.н., профессор кафедры патологической анатомии РНИМУ им. Н.И. Пирогова Минздрава России.

**Editor-in-chief**

Erchev V.P. – professor

**Assisting Editor**

Petrov S.Yu. – Ph.D.

**Editorial board:**

Alekseev V.N. – professor (*St.-Petersburg*)

Aliyev A.G.-D. – professor (*Makhachkala*)

Kuryshcheva N.I. – professor (*Moscow*)

Lebedev O.I. – professor (*Omsk*)

Loskutov I.A. – Ph.D. (*Moscow*)

Strakhov V.V. – professor (*Yaroslavl*)

**Executive Secretary**

Makarova A.S.

**Editorial council:**

Avetisov S.E. – Member of the Russian Academy of Sciences, professor (*Moscow*)

Astakhov Y.S. – professor (*St.-Petersburg*)

Botabekova T.K. – professor (*Almaty*)

Volkov V.V. – professor (*St.-Petersburg*)

Egorov E.A. – professor (*Moscow*)

Mamikonian V.R. – professor (*Moscow*)

Moshetova L.K. – Member of the Russian Academy of Sciences, professor (*Moscow*)

Pasechnikova N.V. – professor (*Odessa*)

John Thygesen – professor (*Danmark*)

Josef Flammer – professor (*Switzerland*)

Gábor Holló – professor (*Hungary*)

**Literature Editor** Velichko O.M.

**Translator** Safonova D.M.

Tel. for advertising proposals:

8 499-766-49-73; 8 917-541-70-73.

Editorial staff is not responsible for content of advertising materials and has not possibilities to return and review manuscripts.

Reprint and any reproduction of materials and illustrations from the journal

«Natsional'nyi zhurnal glaukoma» is possible only on permission of the editorial staff.

The publication date for the journal is september 2014.

Circulation 1000 copies.

Published by the LLC «Publishing house «April».

© «Natsional'nyi zhurnal glaukoma», 2014

**Editorial Office address:**

Scientific Research Institute of Eye Diseases of the Russian Academy of Medical Sciences 119021, Rossolimo str., 11, Moscow, Russia  
Tel.: +7 (499) 248-74-43

E-mail: postmaster@glaucomajournal.ru  
http://eng.glaucomajournal.ru/

**Publishing House address:**

119180, Moscow, Bolshaya Polyanka, 44/2  
Tel.: +7 (495) 640-32-24

E-mail: aprilpublish@mail.ru

Printed by «CAPITAL PRESS».

## Original articles

- Erchev V.P., Tumanov V.P., Panyushkina L.A., Fedorov A.A.  
Comparative analysis of morphological changes in the optic centers in patients with glaucoma and Alzheimer's disease ..... 5
- Likhvantseva V.G., Harlap S.I., Korosteleva E.V., Solomatina M.V., Melnikova M.V., Budanova S.A., A. Ben Regeb, Vygodin V.A.  
Hemodynamic disturbances in magistral eye vessels and orbit in endocrine ophthalmopathy as a risk factor in the development of optic neuropathy..... 14
- Rukina D.A., Oshovsky A.L., Melnikov V.Y., Dogadova L.P., Filina N.V., Stankevich V.V.  
The role of autoimmune mechanisms in pathogenesis of primary open-angle glaucoma ..... 29
- Yurieva T.N., Grishchuk A.S., Savilov E.D., Mikhalevich I.M., Mikova O.I., Novolodskiy A.I.  
Main characteristics of incidence of glaucoma in the Irkutsk region and their relationship with organizational and methodological activities of ophthalmologic service ..... 36
- Kumar V., Frolov M.A., Bozhok E.V., Dushina G.N., Bezzabotnov A.I.  
A new stainless steel spiral Schlemm's canal expander in surgical treatment open-angle glaucoma..... 43
- Kuryshcheva N.I., Apostolova A.S., Irtegov E.Yu., Kiseleva T.N.  
Brinzolamid/timolol and latanoprost in pseudoexfoliative glaucoma: a comparative study..... 52
- Anisimova S.Y., Anisimov S.I., Novak I.V., Arutyunyan L.L., Chigovanina N.P., Zagrebnaya K.V., Polyakova K.M.  
Combined non-perforating deep sclerotomy and femtoassisted phacoemulsification in patients with cataract and glaucoma..... 63

## From the doctor to the patient

- Quigley H.A.  
Glaucoma: what every patient should know.  
Part 1. What is Glaucoma and how did you get it? ..... 69

## Review of literature

- Karlova E.V.  
Surgical activation of uveoscleral outflow in glaucoma patients ..... 77
- Makashova N.V., Zhang Guofang, Vassilieva A.E.  
Tonometry methods and the role of different samples in the early diagnosis of glaucoma (part 1) ..... 88
- Dugina A.E.  
Selective of  $\alpha_2$ -adrenoceptor agonists in glaucoma treatment ..... 95

### Cover illustration:

*Left photo.* Neuron destruction in the visual cortex of a patient with Alzheimer's disease. Neuronal shrinkage, chromatolysis, pericellular edema (Nissl staining).

*Photo by* Fedorov A.A., histopathology department of Scientific Research Institute of Eye Diseases of the Russian Academy of Medical Sciences.

*Right photo.* Alzheimer's neurofibrils in lateral geniculate body of a patient with Alzheimer's disease (hematoxylin and eosin staining).

*Photo by* Tumanov V.P., professor of the department of pathological anatomy of Russian national research Medical University.