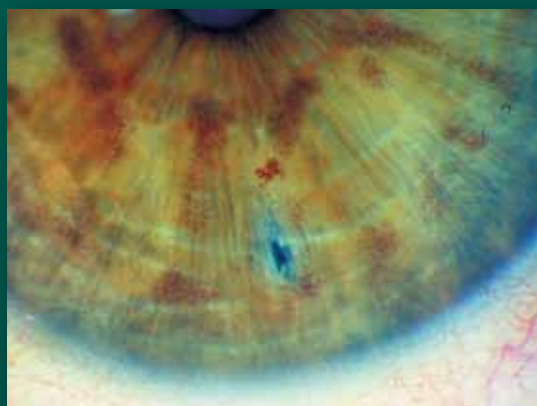
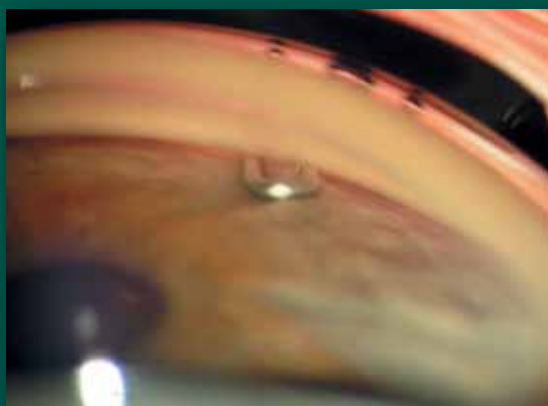


# НАЦИОНАЛЬНЫЙ ЖУРНАЛ ГЛАУКОМА

**4**  
Том 13 / 2014



## В НОМЕРЕ:

Вопросы регуляции эндотелия в патогенезе первичной глаукомы  
Клинико-морфологические доказательства влияния консервантов  
на поверхность глаза при первичной открытоугольной глаукоме

Результаты хирургического лечения рефрактерной глаукомы  
с применением металлического дренажа

**Glaucoma: what every patient should know. Will you go blind?  
Can glaucoma be cured?**

Ингибиторы Rho-киназы — новые препараты местной  
гипотензивной терапии глаукомы



**«Национальный журнал глаукома»**

Номер 4, том 13, 2014 год

Научно-клиническое издание.

Зарегистрирован в Федеральной службе по надзору в сфере связи, информационных технологий и массовых коммуникаций (Роскомнадзор). Регистрационный номер ПИ ФС77-55297 от 04 сентября 2013 г.  
Учредитель: Федеральное государственное бюджетное учреждение «Научно-исследовательский институт глазных болезней» РАМН

**Главный редактор**

Профессор Еричев В.П.

**Заместитель главного редактора**

К.м.н. Петров С.Ю.

**Члены редколлегии**

Профессор Алексеев В.Н. (С.-Петербург)

Профессор Алиев А.Г.-Д. (Махачкала)

Профессор Курышева Н.И. (Москва)

Профессор Лебедев О.И. (Омск)

Д.м.н. Лоскутов И.А. (Москва)

Профессор Страхов В.В. (Ярославль)

**Ответственный секретарь**

Макарова А.С.

**РЕДАКЦИОННЫЙ СОВЕТ:**Академик РАН,  
профессор Аветисов С.Э. (Москва)

Профессор Астахов Ю.С. (С.-Петербург)

Профессор Ботабекова Т.К. (Алматы)

Профессор Волков В.В. (С.-Петербург)

Профессор Егоров Е.А. (Москва)

Профессор Мамиконян В.Р. (Москва)

Академик РАН,  
профессор Мошетова Л.К. (Москва)

Профессор Пасечникова Н.В. (Одесса)

Профессор Д. Тигесен (Дания)

Профессор Дж. Фламмер (Швейцария)

Профессор Г. Холло (Венгрия)

Приват-доцент Т. Шаарави (Швейцария)

**Литературный редактор** Величко О.М.**Перевод** Сафонова Д.М.

С предложениями о размещении рекламы звонить по телефону: 8 499-766-49-73; 8 917-541-70-73.

Редакция не несет ответственности за содержание рекламных материалов и не имеет возможности возвращать рукописи.

Перепечатка и любое воспроизведение материалов и иллюстраций из журнала «Национальный журнал глаукома» возможна только с письменного разрешения редакции.

Дата выхода журнала: декабрь 2014.

© «Национальный журнал глаукома», 2014

Тираж 1000 экз.

Журнал изготовлен в ООО «Издательство «Апрель»».

**Адрес редакции:**

119021, Москва, ул. Россолимо, д. 11

НИИ глазных болезней РАМН

Тел.: 8 (499) 248-74-43

E-mail: postmaster@glaucomajournal.ru

http://www.glaucomajournal.ru

**Адрес издательства:**

115184, Москва, Большой Ордынский пер., д. 4, строение 3, Офисный центр «Ордынский»

Тел.: 8 (495) 640-32-24

E-mail: aprilpublish@mail.ru

Отпечатано в типографии «CAPITAL PRESS».

111024, Москва, Ш. Энтузиастов, д.11А, корп.1

**Оригинальные статьи**

Пасечникова Н.В., Михайцева И.Н., Ельский В.Н.

Вопросы регуляции эндотелия в патогенезе первичной глаукомы ..... 5

Еричев В.П., Амбарцумян К.Г., Федоров А.А.

Клинико-морфологические доказательства влияния консервантов на поверхность глаза при первичной открытоугольной глаукоме ..... 13

Лихванцева В.Г., Кузьмин К.А., Коростелёва Е.В.,

Соломатина М.В., Буданова С.В.

Морфологические основы глаз-тиреоидной ассоциации ..... 24

Курышева Н.И., Азизова О.А., Пирязев А.П.

Сравнительная характеристика антиоксидантной активности аналогов простагландинов для местного лечения глаукомы ..... 31

Захарова И.А., Авдеев Р.В., Приставка В.А., Сурнин С.Н.

Влияние препаратов нейромедиаторного действия на течение глаукомного процесса ..... 40

Даниленко О.В., Большунов А.В., Ильина Т.С.

Влияние лазерной иридэктомии на анатомо-функциональные показатели при первичной закрытоугольной глаукоме с относительным зрачковым блоком ..... 48

Фролов М.А., Кумар В., Гончар П.А., Шепелова И.Е.

Отдаленные клинико-функциональные результаты хирургического лечения рефрактерной глаукомы с применением металлического дренажа ..... 57

Макогон С.И.

Состояние и прогноз заболеваемости глаукомой взрослого населения Алтайского края ..... 66

Филина Н.В., Рукина Д.А., Маркелова Е.В., Мельников В.Я.

Содержание иммуноглобулинов А, М, G в слезной жидкости у больных первичной открытоугольной глаукомой ..... 72

**Врач — пациенту**

Quigley H.A.

Glaucoma: what every patient should know.

Part 2. Factors increasing the risk for angle closure glaucoma.

Will you go blind? Can glaucoma be cured? How can you help your family avoid glaucoma damage? ..... 79

**Обзор литературы**

Макашова Н.В., Чжан Гофан, Васильева А.Е.

Методы тонометрии и роль различных проб в ранней диагностике глаукомы (часть 2) ..... 86

Петров С.Ю., Сафонова Д.М.

Ингибиторы Rho-киназы — новые препараты местной гипотензивной терапии глаукомы ..... 92

**Фото на обложке:**

1. Гониоскопическая картина имплантированного металлического дренажа из нержавеющей стальной проволоки. Фото авторов статьи.

2. Периферическая лазерная иридэктомия.

Автор фото: Антонов А.А., отдел глаукомы НИИ глазных болезней РАМН.

**Editor-in-chief**

Erich V.P. – professor

**Assisting Editor**

Petrov S.Yu. – Ph.D.

**Editorial board:**

Alekseev V.N. – professor (*St.-Petersburg*)

Aliyev A.G.-D. – professor (*Makhachkala*)

Kuryshcheva N.I. – professor (*Moscow*)

Lebedev O.I. – professor (*Omsk*)

Loskutov I.A. – Ph.D. (*Moscow*)

Strakhov V.V. – professor (*Yaroslavl*)

**Executive Secretary**

Makarova A.S.

**Editorial council:**

Avetisov S.E. – Member of the Russian Academy of Sciences, professor (*Moscow*)

Astakhov Y.S. – professor (*St.-Petersburg*)

Botabekova T.K. – professor (*Almaty*)

Volkov V.V. – professor (*St.-Petersburg*)

Egorov E.A. – professor (*Moscow*)

Mamikonian V.R. – professor (*Moscow*)

Moshetova L.K. – Member of the Russian Academy of Sciences, professor (*Moscow*)

Pasechnikova N.V. – professor (*Odessa*)

Tarek Shaarawy – privat docent (*Switzerland*)

John Thygesen – professor (*Danmark*)

Josef Flammer – professor (*Switzerland*)

Gábor Holló – professor (*Hungary*)

**Literature Editor** Velichko O.M.

**Translator** Safonova D.M.

Tel. for advertising proposals:

8 499-766-49-73; 8 917-541-70-73.

Editorial staff is not responsible for content of advertising materials and has not possibilities to return and review manuscripts.

Reprint and any reproduction of materials and illustrations from the journal

«Natsional'nyi zhurnal glaukoma» is possible only on permission of the editorial staff.

The publication date for the journal is december 2014.

Circulation 1000 copies.

Published by the LLC «Publishing house «April».

© «Natsional'nyi zhurnal glaukoma», 2014

**Editorial Office address:**

Scientific Research Institute of Eye Diseases of the Russian Academy of Medical Sciences 119021, Rossolimo str., 11, Moscow, Russia  
Tel.: +7 (499) 248-74-43

E-mail: postmaster@glaucomajournal.ru

http://eng.glaucomajournal.ru/

**Publishing House address:**

115184, Moscow, Bolshoy Ordynskiy lane 4, build. 3, Ordynskiy Office Centre  
Tel.: +7 (495) 640-32-24

E-mail: aprilpublish@mail.ru

Printed by «CAPITAL PRESS».

## Original articles

*Pasechnikova N.V., Mikheytsseva I.N., Elskiy V.N.*

Endothelium regulation problems in pathogenesis of primary glaucoma ..... 5

*Erich V.P., Ambartsumyan K.H., Fedorov A.A.*

Clinical and morphological evidence of the effect of preservatives on the eye surface in primary open-angle glaucoma ..... 13

*Likhvantseva V.G., Kuzmin K.A., Korosteleva E.V.,*

*Solomatina M.V., Budanova S.A.*

Morphological basics of eye-thyroid association..... 24

*Kuryshcheva N.I., Azizova O.A., Piryazev A.P.*

Comparison of antioxidant activity of prostaglandin analogues for topical glaucoma treatment..... 31

*Zakharova I.A., Avdeev R.V., Pristavka V.A., Surnin S.N.*

The influence of drugs with neurotransmitter-like mechanism of action on the glaucomatous process..... 40

*Danilenko O.V., Bol'shunov A.V., Il'ina T.S.*

Laser iridectomy influence on anatomical and functional characteristics in primary angle-closure glaucoma and relative papillary block ..... 48

*Frolov M.A., Kumar V., Gonchar P.A., Shepelova I.Y.*

Long-term results of refractory glaucoma surgical treatment with the use of an original metallic glaucoma drainage device..... 57

*Makogon S.I.*

Incidence and prognosis of glaucoma in the adult population of the Altai region..... 66

*Filina N.V., Rukina D.A., Markelova E.V., Melnikov V.Y.*

Ig A, M, G in the tear fluid of patients with primary open-angle glaucoma..... 72

## From the doctor to the patient

*Quigley H.A.*

Glaucoma: what every patient should know.

Part 2. Factors increasing the risk for angle closure glaucoma.

Will you go blind? Can glaucoma be cured? How can you help your family avoid glaucoma damage? ..... 79

## Review of literature

*Makashova N.V., Zhang Guofang, Vassilieva A.E.*

Tonometry methods and the role of different samples in the early diagnosis of glaucoma (part 2) ..... 86

*Petrov S.Yu., Safonova D.M.*

Rho-kinase inhibitors — new topical hypotensive drugs in the glaucoma treatment..... 92

### Cover illustration:

1. Gonioscopic view of a metal stainless steel wire drainage.

Photo by articles authors.

2. Laser peripheral iridectomy.

Photo by Antonov A.A., glaucoma department, Scientific Research Institute of Eye Diseases of the Russian Academy of Medical Sciences.