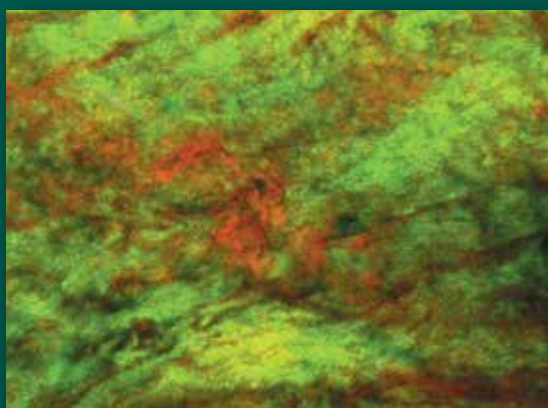


НАЦИОНАЛЬНЫЙ ЖУРНАЛ ГЛАУКОМА

4
Том 14/2015



В НОМЕРЕ:

Изменение топографии переднего отрезка глаза и показателей увеосклерального оттока

Лечение синдрома «сухого глаза» при первичной глаукоме

Имплантация мультифокальной ИОЛ с асимметричной оптикой при глаукоме

Повышение информативности теста тонометрии

Нейровизуализация дегенеративных изменений при первичной открытоугольной глаукоме



«Национальный журнал глаукома»

Номер 4, том 14, 2015 год

Научно-клиническое издание.

Зарегистрирован в Федеральной службе по надзору в сфере связи, информационных технологий и массовых коммуникаций (Роскомнадзор). Регистрационный номер ПИ ФС77-55297 от 04 сентября 2013 г.
 Учредитель: Федеральное государственное бюджетное учреждение «Научно-исследовательский институт глазных болезней» РАМН

Главный редактор

Профессор Еричев В.П.

Заместитель главного редактора

К.м.н. Петров С.Ю.

Члены редколлегии

Профессор Алексеев В.Н. (С.-Петербург)

Профессор Алиев А.Г.-Д. (Махачкала)

Профессор Курышева Н.И. (Москва)

Профессор Лебедев О.И. (Москва)

Д.м.н. Лоскутов И.А. (Москва)

Профессор Страхов В.В. (Ярославль)

Ответственный секретарь

Макарова А.С.

РЕДАКЦИОННЫЙ СОВЕТ:

Академик РАН,

профессор Аветисов С.Э. (Москва)

Профессор Астахов Ю.С. (С.-Петербург)

Профессор Ботабекова Т.К. (Алматы)

Профессор Волков В.В. (С.-Петербург)

Профессор Егоров Е.А. (Москва)

Профессор Мамиконян В.Р. (Москва)

Академик РАН,

профессор Мошетова Л.К. (Москва)

Профессор Пасечникова Н.В. (Одесса)

Профессор Д. Тигесен (Дания)

Профессор Дж. Фламмер (Швейцария)

Профессор Г. Холло (Венгрия)

Приват-доцент Т. Шаарави (Швейцария)

Литературный редактор Величко О.М.**Перевод** Сафонова Д.М.

С предложениями о размещении рекламы звонить по телефону: 8 499-766-49-73; 8 917-541-70-73.

Редакция не несет ответственности за содержание рекламных материалов и не имеет возможности возвращать рукописи.

Перепечатка и любое воспроизведение материалов и иллюстраций из журнала «Национальный журнал глаукома» возможна только с письменного разрешения редакции.

Дата выхода журнала: декабрь 2015.

© «Национальный журнал глаукома», 2015

Тираж 1000 экз.

Журнал изготовлен в ООО «Издательство «Апрель»».

Адрес редакции:

119021, Москва, ул. Россолимо, д. 11

ФГБНУ «НИИ глазных болезней»

Тел.: 8 (499) 248-74-43

E-mail: postmaster@glaucomajournal.ru

http://www.glaucomajournal.ru

Адрес издательства:

115184, Москва, Большой Ордынский пер., д. 4, строение 3, Офисный центр «Ордынский»

Тел.: 8 (495) 640-32-24

E-mail: aprilpublish@mail.ru

Отпечатано в типографии «CAPITAL PRESS».

111024, Москва, Ш. Энтузиастов, д. 11А, корп. 1

Оригинальные статьи

Арутюнян Л.Л.

Взаимоотношения структурно-функциональных параметров и уровня поперечной связанности коллагена склеры глаукомных глаз..... 5

Арапиев М.У., Ловпаче Д.Н., Слепова О.С., Балацкая Н.В.

Исследование факторов регуляции экстраклеточного матрикса и биомеханических свойств корнеосклеральной оболочки при физиологическом старении и первичной открытоугольной глаукоме 13

Калижникова Е.А., Лебедев О.И., Степанова Е.А., Трофимова Е.И.

Изменение топографии переднего отрезка глаза и показателей увеосклерального оттока у больных первичной глаукомой при фактоэмульсификации катаракты..... 21

Габдрахманова А.Ф., Курбанов С.А.

Клинико-функциональное значение показателей качества жизни при первичной открытоугольной глаукоме 29

Сафонова Т.Н., Федоров А.А., Забегайло А.О., Егорова Г.Б., Митичкина Т.С.

Лечение синдрома «сухого глаза» при первичной глаукоме 36

Шараф Вajди Мохамед, Сипливый В.И.

Причины поздней диагностики и эпидемиологические особенности глаукомы в Северо-восточном регионе Аравийского полуострова 44

Митяева Е.Н., Лоскутов И.А.

Имплантация мультифокальной ИОЛ с асимметричной оптикой у больных первичной глаукомой..... 52

Любимов Г.А., Моисеева И.Н., Штейн А.А.

О повышении информативности теста тонометрии..... 58

Курышева Н.И.

Ответ на статью В.В. Страхова с соавт. «Биомеханический аспект формирования глаукомной экскавации» 66

Обзор литературы

Газизова И.Р., Зайнуллина С.Р.

Нейровизуализация дегенеративных изменений при первичной открытоугольной глаукоме..... 72

Захарова М.А., Куроедов А.В.

Отечественный опыт применения препаратов дженериков при лечении больных с глаукомой..... 78

Петров С.Ю., Антонов А.А., Новиков И.А., Решикова В.С., Пахомова Н.А.

Возрастные изменения структуры и биомеханических свойств фиброзной оболочки глаза (обзор зарубежной литературы). Сообщение 2. Биомеханические изменения 88

Фото на обложке:

1. Мультифотонная микроскопия наружной поверхности склеры глаза с начальной стадией первичной открытоугольной глаукомы с разрыхлением коллагеновых пучков и образованием клубков эластических структур. *Фото авторов статьи.*
2. Сухой кератоконъюнктивит. Эпителиопатия роговицы и бульбарной конъюнктивы. Окраска красителем «бенгальский розовый». *Фото авторов статьи.*

Editor-in-chief

Erichiev V.P. – professor

Assisting Editor

Petrov S.Yu. – Ph.D.

Editorial board:Alekseev V.N. – professor (*St.-Petersburg*)Aliyev A.G.-D. – professor (*Makhachkala*)Kuryshcheva N.I. – professor (*Moscow*)Lebedev O.I. – professor (*Omsk*)Loskutov I.A. – Ph.D. (*Moscow*)Strakhov V.V. – professor (*Yaroslavl*)**Executive Secretary**

Makarova A.S.

Editorial council:Avetisov S.E. – Member of the Russian Academy of Sciences, professor (*Moscow*)Astakhov Y.S. – professor (*St.-Petersburg*)Botabekova T.K. – professor (*Almaty*)Volkov V.V. – professor (*St.-Petersburg*)Egorov E.A. – professor (*Moscow*)Mamikonyan V.R. – professor (*Moscow*)Moshetova L.K. – Member of the Russian Academy of Sciences, professor (*Moscow*)Pasechnikova N.V. – professor (*Odessa*)Tarek Shaarawy – privat docent (*Switzerland*)John Thygesen – professor (*Danmark*)Josef Flammer – professor (*Switzerland*)Gábor Holló – professor (*Hungary*)**Literature Editor** Velichko O.M.**Translator** Safonova D.M.

Tel. for advertising proposals:

8 499-766-49-73; 8 917-541-70-73.

Editorial staff is not responsible for content of advertising materials and has not possibilities to return and review manuscripts.

Reprint and any reproduction of materials and illustrations from the journal «Natsional'nyi zhurnal glaukoma» is possible only on permission of the editorial staff.

The publication date for the journal is december 2015.

Circulation 1000 copies.

Published by the LLC «Publishing house «April».

© «Natsional'nyi zhurnal glaukoma», 2015

Editorial Office address:

Scientific Research Institute of Eye Diseases
119021, Rossolimo str., 11, Moscow, Russia
Tel.: +7 (499) 248-74-43

E-mail: postmaster@glaucomajournal.ru
<http://eng.glaucomajournal.ru/>

Publishing House address:

115184, Moscow, Bolshoy Ordynskiy lane 4,
build. 3, Ordynskiy Office Centre
Tel.: +7 (495) 640-32-24

E-mail: aprilpublish@mail.ru

Printed by «CAPITAL PRESS».

Original articles

Arutyunyan L.L.

The relationship between structural functional parameters and scleral collagen cross-linking level in glaucoma eyes 5

Arapiev M.U., Lovpache D.N., Slepova O.S., Balatskaya N.V.

Investigation of regulatory factors of the extracellular matrix and cornea-scleral biomechanical properties in physiological aging and primary open-angle glaucoma 13

Kalizhnikova E.A., Lebedev O.I., Stepanova E.A., Trofimova E.I.

Changes in the topography of the anterior segment of the eye and uveoscleral outflow indicators in patients with primary glaucoma during cataract phacoemulsification 21

Gabdrakhmanova A.F., Kurbanov S.A.

Clinical and functional values of quality of life of primary open-angle glaucoma patients 29

Safonova T.N., Fedorov A.A., Zabegaylo A.O., Egorova G.B., Mitichkina T.S.

Treatment of dry eye syndrome by primary glaucoma..... 36

Charaf Wajdi Mohamad, Siplivy V.I.

The reasons for late diagnosis and epidemiological features of glaucoma in the North-eastern region of the Arabian Peninsula..... 44

Mityaeva E.N., Loskutov I.A.

Implantation of multifocal IOL with asymmetric optics in glaucoma patients 52

Lyubimov G.A., Moiseeva I.N., Stein A.A.

On the enhancement of tonometry informative value 58

Kuryshcheva N.I.

The comments to the paper of Prof. Strakhov V.V. "The biomechanical aspect of the pathological optic disc cupping development in glaucoma" 66

Review of literature

Gazizova I.R., Zaynullina S.R.

Neuroimaging degenerative changes in primary open-angle glaucoma..... 72

Zakharova M.A., Kuroyedov A.V.

Domestic experience of generic drugs application in the treatment of glaucoma patients 78

Petrov S.Yu., Antonov A.A., Novikov I.A., Reshchikova V.S., Pahomova N.A.

Age-related changes in the structural and biomechanical properties of the fibrous membrane of the eye (review of foreign literature). Report 2. Biomechanical changes 88

Cover illustration:

1. Multiphoton microscopy of outer sclera's surface of an eye with the early primary open-angle glaucoma with loosening of collagen bundles and form tangles elastic structures. *Photo by article's authors.*
2. Keratoconjunctivitis sicca. Cornea and bulbar conjunctiva epitheliopathy. Painting Rose Bengal. *Photo by article's authors.*