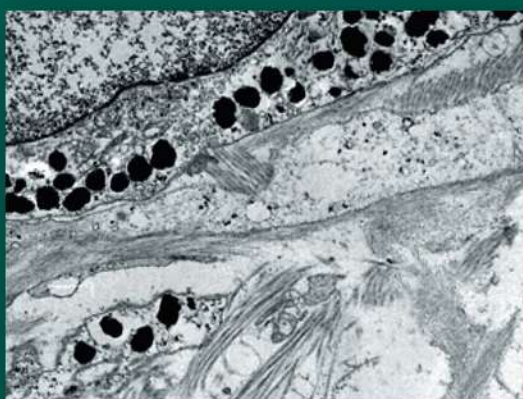


НАЦИОНАЛЬНЫЙ ЖУРНАЛ ГЛАУКОМА

National Journal of Glaucoma

№ 1 / Том 17 / 2018



В НОМЕРЕ:

**Лимфатические структуры глаза и увеолимфатический
путь оттока ВГЖ**

**Исследование биомеханических параметров фиброзной
оболочки глаза на фоне терапии латанопростом**

НГСЭ и имплантация Ex-PRESS R-50

**Частота распространенности симптомов первичной
сосудистой дисрегуляции**

**Ретроспективный взгляд на роль соединительной ткани
в патогенезе глаукомы**



НАУЧНО-ПРАКТИЧЕСКОЕ ИЗДАНИЕ
Medical Research and Practice Journal

«Национальный журнал глаукома»

Номер 1, том 17, 2018 год

Научно-практическое издание.

ISSN 2078-4104; ISSN online 2311-6862

Зарегистрирован в Федеральной службе по надзору в сфере связи, информационных технологий и массовых коммуникаций (Роскомнадзор). Регистрационный номер ПИ ФС77-55297 от 04 сентября 2013 г.

Учредитель: Федеральное государственное бюджетное учреждение «Научно-исследовательский институт глазных болезней» РАМН

Главный редактор

Профессор Еричев В.П.

Заместитель главного редактора

К.м.н. Петров С.Ю.

Члены редколлегии

Профессор Алексеев В.Н. (С.-Петербург)

Профессор Алексеев И.Б. (Москва)

Профессор Алиев А.Г.-Д. (Махачкала)

Профессор Курышева Н.И. (Москва)

Профессор Лебедев О.И. (Омск)

Д.м.н. Лоскутов И.А. (Москва)

Профессор Страхов В.В. (Ярославль)

Ответственный секретарь

Макарова А.С.

РЕДАКЦИОННЫЙ СОВЕТ:

Академик РАН, профессор Аветисов С.Э. (Москва)

Профессор Астахов Ю.С. (С.-Петербург)

Профессор Ботабекова Т.К. (Алматы)

Профессор Волков В.В. (С.-Петербург)

Профессор Егоров Е.А. (Москва)

Академик РАН, профессор Мошкетова Л.К. (Москва)

Профессор Пасечникова Н.В. (Одесса)

Профессор Д. Тигесен (Дания)

Профессор Дж. Фламмер (Швейцария)

Профессор Г. Холло (Венгрия)

Приват-доцент Т. Шаарави (Швейцария)

Литературный редактор Величко О.М.

Перевод Сафонова Д.М.

С предложениями о размещении рекламы

звонить по телефону: 8 499-766-49-73; 8 917-541-70-73.

Редакция не несет ответственности за содержание рекламных материалов и не имеет возможности возвращать рукописи.

Перепечатка и любое воспроизведение материалов и иллюстраций из журнала «Национальный журнал глаукома» возможна только с письменного разрешения редакции.

Дата выхода журнала: март 2018.

© «Национальный журнал глаукома», 2018

Тираж 1000 экз.

Журнал изготовлен в ООО «Издательство «Апрель».

Адрес редакции:

119021, Москва, ул. Россолимо, д. 11

ФГБНУ «НИИ глазных болезней»

Тел.: 8 (499) 248-74-43

E-mail: postmaster@glaucomajournal.ru

http://www.glaucomajournal.ru

Адрес издательства:

107023 Москва, площадь Журавлева,

д. 10, офис 202.

Тел.: 8 (495) 640-32-24

E-mail: aprilpublish@mail.ru

Отпечатано в типографии «CAPITAL PRESS».

111024, Москва, Ш. Энтузиастов, д.11А, корп.1

СОДЕРЖАНИЕ

Оригинальные статьи

Черных В.В., Бгатова Н.П.

Лимфатические структуры глаза и увеолимфатический (метаболический) путь оттока внутриглазной жидкости.

Часть 1 3

Авдеев Р.В., Александров А.С., Бакунина Н.А., Белая Д.А., Брежнев А.Ю., Волжанин А.В., Волкова Н.В., Габдрахманов Л.М., Газизова И.Р., Галимова А.Б., Гарькавенко В.В., Гетманова А.М., Гордничий В.В., Гусаревич А.А., Дорофеев Д.А., Дюкарева Ю.Ф., Завадский П.Ч., Захидов А.Б., Зверева О.Г., Каримов У.Р., Кондракова И.В., Куроедов А.В., Ланин С.Н., Ловпаче Дж.Н., Молчанова Е.В., Нагорнова З.М., Онуфрийчук О.Н., Петров С.Ю., Рожко Ю.И., Сангилбаева Ж.О., Селезнев А.В., Ташитова Л.Б., Усманов С.В., Хохлова А.С., Шахалова А.П., Шевчук Р.В.

Сопоставление режимов лечения больных первичной открытоугольной глаукомой с характеристиками прогрессирования заболевания.

Часть 1. Состояние показателей офтальмотонуса 14

Антонов А.А., Козлова И.В., Решикова В.С., Агаджанян Т.М.

Исследование биомеханических параметров фиброзной оболочки глаза на фоне терапии латанопростом 30

Еричев В.П., Хачатрян Г.К.

Гликозаминогликановый матрикс в профилактике конъюнктивально-склерального рубцевания при синустрабекулэктомии 37

Першин К.Б., Пашинова Н.Ф., Цыганков А.Ю., Соловьева Г.М., Баталина Л.В., Гурмизов Е.П., Кашников В.В., Ганичев Г.А., Малютин И.С.

Непроникающая глубокая склерэктомия и имплантация дренажа Ex-PRESS R-50 в хирургическом лечении глаукомы 43

Экгардт В.Ф., Дорофеев Д.А.

Структурно-функциональные характеристики у пациентов с простой первичной и псевдоэкзофтальмической открытоугольной глаукомой и офтальмогипертензией.

Часть 1 55

Содинова Д.Н., Карим-заде Х.Д., Салимова Р.Г.

Этапы развития хирургии глаз в период государственной независимости Республики Таджикистан 70

Лоскутов И.А., Фотина С.А., Митяева Е.Н.

Частота распространенности симптомов первичной сосудистой дисрегуляции в России 77

Еричев В.П., Петров С.Ю., Макарова А.С.

Клиническая оценка эффективности азоксимера бовгиалуронидазы в профилактике избыточного рубцевания после хирургического лечения глаукомы 86

Обзор литературы

Курышева Н.И.

Сосудистая теория патогенеза глаукомной оптиконейропатии: основные аспекты, формирующие сосудистую теорию патогенеза глаукомы. Часть 3 101

Сеннова Л.Г.

Ретроспективный взгляд на роль соединительной ткани в патогенезе глаукомы 113

Фото на обложке:

1. Структура лимфатических каналов хориоидеи при терминальной стадии ПОУТ: нарушение связи якорных коллагеновых волокон с пигментными клетками (ув. x8000)
2. Асептическая воспалительная реакция в раннем послеоперационном периоде

Editor-in-chief

Erichiev V.P. – professor

Assisting Editor

Petrov S.Yu. – Ph.D.

Editorial board:

Alekseev V.N. – professor (St.-Petersburg)

Alekseev I.B. – professor (Moscow)

Aliyev A.G.-D. – professor (Makhachkala)

Kuryshcheva N.I. – professor (Moscow)

Lebedev O.I. – professor (Omsk)

Loskutov I.A. – Ph.D. (Moscow)

Strakhov V.V. – professor (Yaroslavl)

Executive Secretary

Makarova A.S.

Editorial council:

Avetisov S.E. – Member of the Russian Academy of Sciences, professor (Moscow)

Astakhov Y.S. – professor (St.-Petersburg)

Botabekova T.K. – professor (Almaty)

Volkov V.V. – professor (St.-Petersburg)

Egorov E.A. – professor (Moscow)

Moshetova L.K. – Member of the Russian Academy of Sciences, professor (Moscow)

Pasechnikova N.V. – professor (Odessa)

Tarek Shaarawy – privat docent (Switzerland)

John Thygesen – professor (Denmark)

Josef Flammer – professor (Switzerland)

Gábor Holló – professor (Hungary)

Literature Editor Velichko O.M.**Translator** Safonova D.M.

Tel. for advertising proposals:

8 499-766-49-73; 8 917-541-70-73.

Editorial staff is not responsible for content of advertising materials and has not possibilities to return and review manuscripts.

Reprint and any reproduction of materials and illustrations from the journal «Natsional'nyi zhurnal glaukoma» is possible only on permission of the editorial staff.

The publication date for the journal is march 2018.

Circulation 1000 copies.

Published by the LLC «Publishing house «April».

© «Natsional'nyi zhurnal glaukoma», 2018

Editorial Office address:

Scientific Research Institute of Eye Diseases

119021, Rossolimo str., 11, Moscow, Russia

Tel.: +7 (499) 248-74-43

E-mail: postmaster@glaucomajournal.ru

http://eng.glaucomajournal.ru/

Publishing House address:

107023 Moscow, Zhuravleva square,

build. 10, office 202.

Tel.: +7 (495) 640-32-24

E-mail: aprilpublish@mail.ru

Printed by «CAPITAL PRESS».

Original articles*Chernykh V.V., Bgatova N.P.*

Lymphatic structures of the eye and uveolymphatic (metabolic) pathway of intraocular fluid outflow. Part 1 3

Avdeev R.V., Alexandrov A.S., Bakunina N.A., Belaya D.A., Brezhnev A.Yu., Volkova N.V., Gabdrakhmanov L.M., Gazizova I.R., Galimova A.B., Garkavenko V.V., Getmanova A.M., Gorodnichy V.V., Gusarevitch A.A., Dorofeev D.A., Dyukareva Y.F., Zavadsky P.Ch., Zakhidov A.B., Zvereva O.G., Karimov U.R., Kondrakova I.V., Kuroyedov A.V., Lanin S.N., Lovpache Dzh.N., Molchanova E.V., Nagornova Z.M., Onufriyukh O.N., Petrov S.Yu., Rozhko Yu.I., Sangilbayeva Zh.O., Seleznev A.V., Tashtitova L.B., Usmanov S.V., Volzhanin A.V., Khohlova A.S., Shakhlova A.P., Sevcic R.V.

Comparison of treatment regimens for patients with primary open-angle glaucoma with signs of disease progression. Part 1. IOP levels 14

Antonov A.A., Kozlova I.V., Reshchikova V.S., Agadzhanian T.M.

The effect of prostaglandin analogue use on the corneoscleral biomechanical properties..... 30

Erichiev V.P., Khachatryan G.K.

Glycosaminoglycan matrix in conjunctival-scleral scarring prevention after trabeculectomy 37

Pershin K.B., Pashinova N.F., Tsygankov A.Iu., Solov'eva G.M., Batalina L.V., Gurmizov E.P., Kashnikov V.V., Ganichev G.A., Malyutina I.S.

Non-penetrating deep sclerectomy with Ex-PRESS R-50 drainage implantation in glaucoma surgical treatment..... 43

Ekgardt V.F., Dorofeev D.A.

Structural and functional characteristics of patients with simple primary and pseudoexfoliation open-angle glaucoma and ocular hypertension. Part 1 55

Sodikova D.N., Karim-zade Kh.D., Salimova R.G.

Stages of the development of eye surgery in the period of state independence of the Republic of Tajikistan..... 70

Loskutov I.A., Fotina S.A., Mityaeva E.N.

Primary vascular dysregulation symptoms prevalence in Russia..... 75

Erichiev V.P., Petrov S.Yu., Makarova A.S.

Clinical evaluation of the efficacy of azoxime boviolaluronidase in the prevention of excessive scarring after surgical treatment of glaucoma..... 86

Reviews*Kuryshcheva N.I.*

Vascular theory of the glaucomatous optic neuropathy pathogenesis: the leading concepts of vascular theory. Part 3 101

Sennova L.G.

A retrospective analysis of the role of connective tissue in the pathogenesis of glaucoma..... 113

Cover photos:

1. Choroid lymphatic channels structure in patients with terminal POAG: collagen anchoring fibrils and pigment cells binding defect (magnification x8000)
2. Sterile inflammatory reaction in the early postoperative period