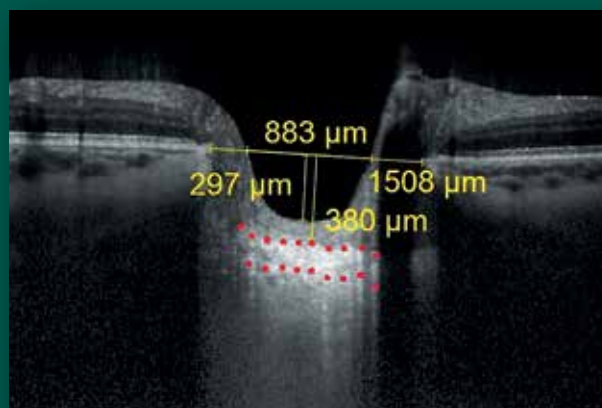


НАЦИОНАЛЬНЫЙ ЖУРНАЛ ГЛАУКОМА

2
Том 15/2016



В НОМЕРЕ:

Диагностическое значение периметрии и электрофизиологических исследований при глаукоме и болезни Альцгеймера

Оптимизация лечебно-диагностического процесса у пациентов с глаукомой

Изменение параметров ДЗН на фоне острого повышения ВГД

Послеоперационное применение ранибизумаба в повышении эффективности синустрабекулэктомии

Международные стандарты проведения клинических исследований по хирургии глаукомы



Главный редактор

Профессор Еричев В.П.

Заместитель главного редактора

К.м.н. Петров С.Ю.

Члены редколлегии

Профессор Алексеев В.Н. (С.-Петербург)

Профессор Алиев А.Г.-Д. (Махачкала)

Профессор Курышева Н.И. (Москва)

Профессор Лебедев О.И. (Омск)

Д.м.н. Лоскутов И.А. (Москва)

Профессор Страхов В.В. (Ярославль)

Ответственный секретарь

Макарова А.С.

РЕДАКЦИОННЫЙ СОВЕТ:

Академик РАН,

профессор Аветисов С.Э. (Москва)

Профессор Астахов Ю.С. (С.-Петербург)

Профессор Ботабекова Т.К. (Алматы)

Профессор Волков В.В. (С.-Петербург)

Профессор Егоров Е.А. (Москва)

Профессор Мамиконян В.Р. (Москва)

Академик РАН,

профессор Мошетова Л.К. (Москва)

Профессор Пасечникова Н.В. (Одесса)

Профессор Д. Тигесен (Дания)

Профессор Дж. Фламмер (Швейцария)

Профессор Г. Холло (Венгрия)

Приват-доцент Т. Шаарави (Швейцария)

Литературный редактор Величко О.М.

Перевод Сафонова Д.М.

С предложениями о размещении рекламы звонить по телефону: 8 499-766-49-73; 8 917-541-70-73.

Редакция не несет ответственности за содержание рекламных материалов и не имеет возможности возвращать рукописи.

Перепечатка и любое воспроизведение материалов и иллюстраций из журнала «Национальный журнал глаукома» возможна только с письменного разрешения редакции.

Дата выхода журнала: июнь 2016.

© «Национальный журнал глаукома», 2016

Тираж 1000 экз.

Журнал изготовлен в ООО «Издательство «Апрель».

Адрес редакции:

119021, Москва, ул. Россолимо, д. 11

ФГБНУ «НИИ глазных болезней»

Тел.: 8 (499) 248-74-43

E-mail: postmaster@glaucomajournal.ru

http://www.glaucomajournal.ru

Адрес издательства:

115184, Москва, Большой Ордынский пер., д. 4, строение 3, Офисный центр «Ордынский»

Тел.: 8 (495) 640-32-24

E-mail: aprilpublish@mail.ru

Отпечатано в типографии ООО «Буки Веди».

119049, Москва, Ленинский проспект, д. 4, стр. 1А

Оригинальные статьи

Ермолаев А.П., Ильинская М.В., Мельникова Л.И.

Роль возникновения задней отслойки стекловидного тела в патогенезе первичной закрытоугольной глаукомы..... 3

Еричев В.П., Панюшкина Л.А., Ронзина И.А.

Диагностическое значение статической периметрии и электрофизиологических исследований при глаукоме и болезни Альцгеймера 11

Абышева Л.Д., Александров А.С., Арапиев М.У., Арджевнишвили Т.Д., Бакунина Н.А., Басинский А.С., Брежнев А.Ю., Газизова И.Р., Галимова А.Б., Гапонько О.В., Гарькавенко В.В., Горюничий В.В., Горшкова М.С., Гусаревич А.А., Дорофеев Д.А., Завадский П.Ч., Захарова М.А., Захидов А.Б., Зверева О.Г., Каримов У.Р., Кондракова И.В., Куроедов А.В., Ланин С.Н., Липатов Д.В., Ловпаче Дж.Н., Лоскутов И.А., Молчанова Е.В., Огородникова В.Ю., Онуфрийчук О.Н., Петров С.Ю., Рожко Ю.И., Тахитова Л.Б., Хохлова А.С., Шапошникова И.В., Шахалова А.П.

Оптимизация лечебно-диагностического процесса у пациентов с первичной открытоугольной глаукомой 19

Розанова О.И., Новожилова Е.Т., Шуко А.Г., Юрьева Т.Н.

Реорганизация аккомодационной системы у пациентов с гиперметропией при формировании гидродинамических блоков 36

Симакова И.Л., Сухинин М.В., Соболев А.Ф., Сердюкова С.А.

Эффективность различных методов компьютерной периметрии в диагностике первичной открытоугольной глаукомы. Часть 2 44

Бубнова И.А., Юлова А.Г.

Изменение морфометрических параметров ДЗН на фоне острого повышения ВГД после интравитреальных инъекций 54

Мамиконян В.Р., Петров С.Ю., Мазурова Ю.В., Сафонова Д.М.

Послеоперационное применение ранибизумаба в повышении эффективности синустрабекулэктомии..... 61

Казанова С.Ю., Страхов В.В.

Анализ темпов прогрессирования глаукомного процесса при различных вариантах несоблюдения compliance лечения.... 74

Малишевская Т.Н., Долгова И.Г.

Сравнительный анализ эффективности различных методов нейротропной терапии больных первичной стабилизированной глаукомой в далекозашедшей стадии..... 84

Точка зрения

Страхов В.В., Корчагин Н.В., Попова А.А.

Наш ответ проф. Н.И. Курышевой по поводу статьи «Биомеханический аспект формирования глаукомной экскавации» 93

Обзор литературы

Еричев В.П., Петров С.Ю., Козлова И.В., Макарова А.С., Решикова В.С.

Современные методы функциональной диагностики и мониторинга глаукомы. Часть 3. Роль морфофункциональных взаимоотношений в раннем выявлении и мониторинге глаукомы 96

Еричев В.П., Петров С.Ю., Антонов А.А., Волжанин А.В.

Международные стандарты проведения клинических исследований по хирургии глаукомы 102

Фото на обложке:

1. Звездообразная сканирующая панель на лазерном конфокальном снимке ДЗН.
2. ОКТ-профиль ДЗН в горизонтальном (вертикальном) срезе. Отрезками обозначены: опорная линия, ширина экскавации, глубина экскавации, глубинное положение решетчатой пластинки. Пунктирной линией обозначены верхняя и нижняя границы решетчатой пластинки.

Editor-in-chief

Erichiev V.P. – professor

Assisting Editor

Petrov S.Yu. – Ph.D.

Editorial board:

Alekseev V.N. – professor (St.-Petersburg)

Aliyev A.G.-D. – professor (Makhachkala)

Kuryshcheva N.I. – professor (Moscow)

Lebedev O.I. – professor (Omsk)

Loskutov I.A. – Ph.D. (Moscow)

Strakhov V.V. – professor (Yaroslavl)

Executive Secretary

Makarova A.S.

Editorial council:

Avetisov S.E. – Member of the Russian Academy of Sciences, professor (Moscow)

Astakhov Y.S. – professor (St.-Petersburg)

Botabekova T.K. – professor (Almaty)

Volkov V.V. – professor (St.-Petersburg)

Egorov E.A. – professor (Moscow)

Mamikonyan V.R. – professor (Moscow)

Moshetova L.K. – Member of the Russian Academy of Sciences, professor (Moscow)

Pasechnikova N.V. – professor (Odessa)

Tarek Shaarawy – privat docent (Switzerland)

John Thygesen – professor (Danmark)

Josef Flammer – professor (Switzerland)

Gábor Holló – professor (Hungary)

Literature Editor Velichko O.M.**Translator** Safonova D.M.

Tel. for advertising proposals:
 8 499-766-49-73; 8 917-541-70-73.

Editorial staff is not responsible for content of advertising materials and has not possibilities to return and review manuscripts.

Reprint and any reproduction of materials and illustrations from the journal «Natsional'nyi zhurnal glaukoma» is possible only on permission of the editorial staff.

The publication date for the journal is June 2016.

Circulation 1000 copies.

Published by the LLC «Publishing house «April».

© «Natsional'nyi zhurnal glaukoma», 2016

Editorial Office address:

Scientific Research Institute of Eye Diseases
 119021, Rossolimo str., 11, Moscow, Russia
 Tel.: +7 (499) 248-74-43

E-mail: postmaster@glaucomajournal.ru
 http://eng.glaucomajournal.ru/

Publishing House address:

115184, Moscow, Bolshoy Ordynskiy lane 4,
 build. 3, Ordynskiy Office Centre
 Tel.: +7 (495) 640-32-24

E-mail: aprilpublish@mail.ru

Printed by «Buki Vedi».

Original articles

Ermolaev A.P., Ilinskaja M.V., Melnikova L.I.

The role of posterior vitreous detachment origin in the pathogenesis of primary angle-closure glaucoma..... 3

Erichiev V.P., Panyushkina L.A., Ronzina I.A.

Comparative analysis and diagnostic value of static perimetry and electrophysiological studies in glaucoma and Alzheimer's disease..... 11

Abysheva L.D., Alexandrov A.S., Arapiev M.U., Ardzhenezhshvily T.D., Bakunina N.A., Basinsky A.S., Brezhnev A.Yu., Gazizova I.R., Galimova A.B., Gapon'ko O.V., Garkavenko V.V., Gorodnichy V.V., Gorshkova M.S., Gusarevitch A.A., Dorofeev D.A., Zavadsky P.Ch., Zakharova M.A., Zakhidov A.B., Zvereva O.G., Karimov U.R., Kondrakova I.V., Kuroyedov A.V., Lanin S.N., Lipatov D.V., Loypache Dzh.N., Loskutov I.A., Molchanova E.V., Ogorodnikova V.Yu., Onufriychuk O.N., Petrov S.Yu., Rozhko Yu.I., Tashtitova L.B., Khohlova A.S., Shaposhnikova I.V., Shahalova A.P.

Optimization of diagnosis and treatment options in primary open-angle glaucoma patients 19

Rosanova O.I., Novozhilova E.T., Shchuko A.G., Yurieva T.N.

Reorganization of accommodative system in patients with hypermetropia during the formation of hydrodynamic blocks..... 36

Simakova I.L., Sukhinin M.V., Sobolev A.F., Serdukova S.A.

The effectiveness of various methods of computerized perimetry in primary open-angle glaucoma. Part 2 44

Bubnova I.A., Yulova A.G.

Optic nerve head changes with acute IOP elevation after intravitreal injections..... 54

Mamikonyan V.R., Petrov S.Yu., Mazurova Yu.V., Safonova D.M., Sorokin A.S.

Postoperative adjuvant subconjunctival ranibizumab in enhancing trabeculectomy efficacy 61

Kazanova S.Yu., Strakhov V.V.

Analysis of glaucoma process progression rates depending on various treatment non-compliance scenarios..... 74

Malishevskaya T.N., Dolgova J.G.

Comparative effectiveness analysis of different methods of neuroprotective therapy in patients with non-progressive advanced primary glaucoma..... 84

Point of view

Strakhov V.V., Korchagin N.V., Popova A.A.

Our reply to prof. N.I. Kurisheva considering the article «The biomechanical aspect of a pathological optic disc cupping development in glaucoma» 93

Review of literature

Erichiev V.P., Petrov S.Yu., Kozlova I.V., Makarova A.S., Reshchikova V.S.

Modern methods of functional diagnostics and monitoring of glaucoma. Part 3. The role of the morphological and functional relationships in the early detection and monitoring of glaucoma 96

Erichiev V.P., Petrov S.Yu., Antonov A.A., Volzhanin A.V.

International standards of clinical trials in glaucoma surgery..... 102

Cover illustration:

1. Optic nerve head star pattern scan with confocal scanning laser ophthalmoscopy.
 2. Optic nerve head profile imaging by SD OCT (horizontal or vertical section).
- Line segments indicate: based line, cup width, cup depth and lamina cribrosa depth. Dotted line indicate: anterior and posterior borders of the lamina cribrosa.