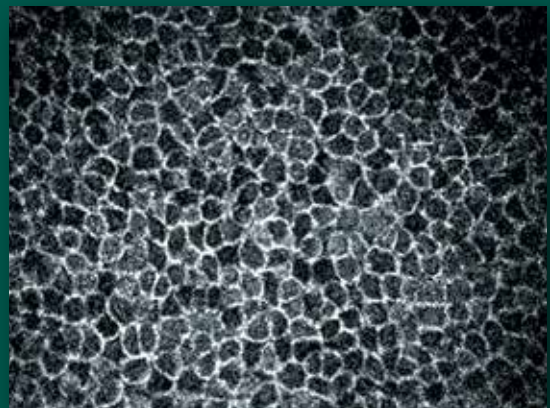


# НАЦИОНАЛЬНЫЙ ЖУРНАЛ ГЛАУКОМА

3  
Том 14/2015



## В НОМЕРЕ:

Позитронно-эмиссионная томография как метод изучения метаболизма нейроцитов

Диагностическая значимость исследования глазного кровотока в раннем выявлении глаукомы

Effectiveness of Kumar's 2nd generation Schlemm's canal expander in decreasing IOP

Биомеханический аспект формирования глаукомной экскавации

Диагностика глаукомы у пациентов с близорукостью



## Оригинальные статьи

Газизова И.Р., Алексеев В.Н., Зайнуллина С.Р., Султанов Р.З.,  
Елхова Е.А., Рахимов Р.Р.

Позитронно-эмиссионная томография как метод изучения метаболизма нейроцитов при глаукоме (пилотное исследование) ..... 5

Волкова Н.В., Юрьева Т.Н., Швец Л.В., Михалевич И.М.

Корреляции и поправочные коэффициенты при различных видах тонометрии. Сообщение 1 ..... 11

Курешева Н.И., Паршунина О.А., Маслова Е.В.,

Шаталова Е.О., Киселева Т.Н., Лагутин М.Б.

Диагностическая значимость исследования глазного кровотока в раннем выявлении первичной открытоугольной глаукомы ..... 19

Макогон С.И., Макогон А.С., Чечулина С.В.

Состояние и динамика первичной и повторной инвалидности вследствие глаукомы взрослого населения Алтайского края ..... 30

Kumar V., Frolov M.A., Dushina G.N., Bozhok E.V.

Effectiveness of Kumar's 2nd generation stainless steel spiral Schlemm's canal expander in decreasing intraocular pressure in patients with primary open-angle glaucoma refractory to previous penetrating and non-penetrating glaucoma surgeries ..... 39

Каменских Т.Г., Веселова Е.В., Колбнев И.О., Петрова Ю.В.

Влияние различных консервантов на состояние роговицы при инстилляциях аналогов простагландинов ..... 49

## Точка зрения

Страхов В.В., Корчагин Н.В.

Биомеханический аспект формирования глаукомной экскавации ..... 58

## Обзор литературы

Еричев В.П., Петров С.Ю., Макарова А.С., Козлова И.В.,

Решикова В.С.

Современные методы функциональной диагностики и мониторинга глаукомы. Часть 2. Диагностика структурных повреждений сетчатки и зрительного нерва ..... 72

Петров С.Ю., Антонов А.А., Новиков И.А., Решикова В.С.,

Пахомова Н.А.

Возрастные изменения структуры и биомеханических свойств фиброзной оболочки глаза (обзор зарубежной литературы). Сообщение 1. Структурные изменения ..... 80

Казакова А.В., Эскина Э.Н.

Диагностика глаукомы у пациентов с близорукостью ..... 87

## Фото на обложке:

1. Экспандер шлеммова канала 2 типа, установленный на проводнике.

Фото авторов статьи.

2. Конфокальная микроскопия эпителия роговицы через 3 мес. после перевода на аналог простагландина с поликватернием. Фото авторов статьи.

**Editor-in-chief**

Erichiev V.P. – professor

**Assisting Editor**

Petrov S.Yu. – Ph.D.

**Editorial board:**

Alekseev V.N. – professor (St.-Petersburg)

Aliyev A.G.-D. – professor (Makhachkala)

Kuryshcheva N.I. – professor (Moscow)

Lebedev O.I. – professor (Omsk)

Loskutov I.A. – Ph.D. (Moscow)

Strakhov V.V. – professor (Yaroslavl)

**Executive Secretary**

Makarova A.S.

**Editorial council:**

Avetisov S.E. – Member of the Russian Academy of Sciences, professor (Moscow)

Astakhov Y.S. – professor (St.-Petersburg)

Botabekova T.K. – professor (Almaty)

Volkov V.V. – professor (St.-Petersburg)

Egorov E.A. – professor (Moscow)

Mamikonian V.R. – professor (Moscow)

Moshetova L.K. – Member of the Russian Academy of Sciences, professor (Moscow)

Pasechnikova N.V. – professor (Odessa)

Tarek Shaarawy – privat docent (Switzerland)

John Thygesen – professor (Danmark)

Josef Flammer – professor (Switzerland)

Gábor Holló – professor (Hungary)

**Literature Editor** Velichko O.M.

**Translator** Safonova D.M.

Tel. for advertising proposals:

8 499-766-49-73; 8 917-541-70-73.

Editorial staff is not responsible for content of advertising materials and has not possibilities to return and review manuscripts.

Reprint and any reproduction of materials and illustrations from the journal «Natsional'nyi zhurnal glaukoma» is possible only on permission of the editorial staff.

The publication date for the journal is september 2015.

Circulation 1000 copies.

Published by the LLC «Publishing house «April».

© «Natsional'nyi zhurnal glaukoma», 2015

**Editorial Office address:**

Scientific Research Institute of Eye Diseases

119021, Rossolimo str., 11, Moscow, Russia

Tel.: +7 (499) 248-74-43

E-mail: postmaster@glaucomajournal.ru

http://eng.glaucomajournal.ru/

**Publishing House address:**

115184, Moscow, Bolshoy Ordynskiy lane 4,

build. 3, Ordynskiy Office Centre

Tel.: +7 (495) 640-32-24

E-mail: aprilpublish@mail.ru

Printed by «CAPITAL PRESS».

## Original articles

Gazizova I.R., Alexeev V.N., Zaynullina S.R., Sultanov R.Z.,

Elkhova E.A., Rakhimov R.R.

Positron emission tomography as a method of studying metabolism neurocytes in glaucoma (pilot study) ..... 5

Volkova N.V., Yurieva T.N., Shvets L.V., Mikhalevich I.M.

Correlation and correction factors for different types of tonometry. Report 1 ..... 11

Kuryshcheva N.I., Parshunina O.A., Maslova E.V.,

Shatalova E.O., Kiseleva T.N., Lagutin M.B.

Role of eye hemoperfusion in the progress of primary open-angle glaucoma ..... 19

Makogon S.I., Makogon A.S., Chechulina S.V.

State and dynamics of primary and repeated disability due to glaucoma in the adult population of the Altai Region..... 30

Kumar V., Frolov M.A., Dushina G.N., Bozhok E.V.

Effectiveness of Kumar's 2nd generation stainless steel spiral Schlemm's canal expander in decreasing intraocular pressure in patients with primary open-angle glaucoma refractory to previous penetrating and non-penetrating glaucoma surgeries ..... 39

Kamenskikh T.G., Veselova E.V., Kolbenev I.O., Petrova Y.V.

Effect of different preservatives on the cornea during instillation of prostaglandin analogues ..... 49

## Point of view

Strakhov V.V., Korchagin N.V., Popova A.A.

The biomechanical aspect of the pathological optic disc cupping development in glaucoma ..... 58

## Review of literature

Erichiev V.P., Petrov S.Yu., Kozlova I.V., Makarova A.S.,

Reshchikova V.S.

Modern methods of functional diagnostics and monitoring of glaucoma. Part 2. Diagnosis of structural damage of the retina and optic nerve ..... 72

Petrov S.Yu., Antonov A.A., Novikov I.A., Reshchikova V.S.,

Pahomova N.A.

Age-related changes in the structural and biomechanical properties of the fibrous membrane of the eye (review of foreign literature). Report 1. Structural changes ..... 80

Kazakova A.V., Eskina E.N.

Glaucoma diagnostics in myopic patients ..... 87

## Cover illustration:

1. Schlemm's canal expander. Photo by article's authors.

2. Confocal microscopy of the corneal epithelium 3 months after transfer to the prostaglandin analogue with polyquaternium. Photo by article's authors.