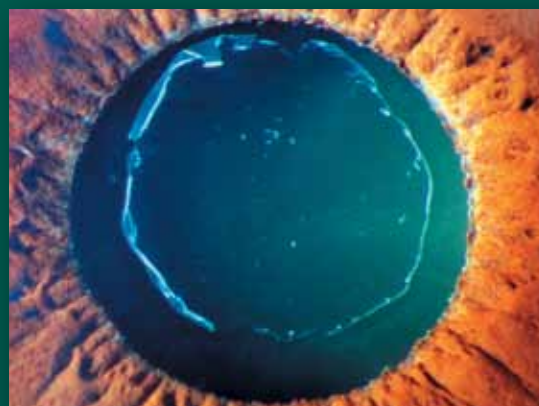
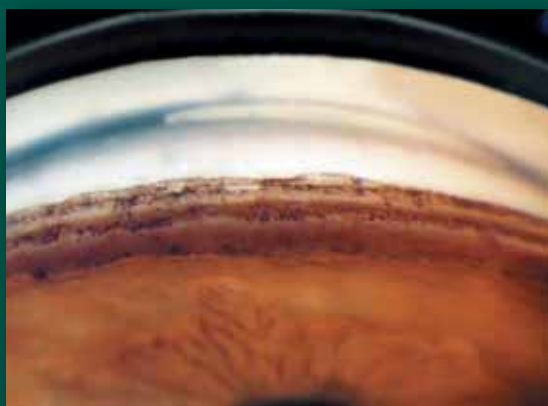


НАЦИОНАЛЬНЫЙ ЖУРНАЛ ГЛАУКОМА

1
2014



В НОМЕРЕ:

Study of autoimmune orbital inflammation role in the development of ocular hypertension

Результаты SLT при псевдоэксфолиативной глаукоме

Ошибки при ведении пациентов с глаукомой: офтальмоскопия

Профессиональный портрет поликлинического офтальмолога

Influence of corneal refractive surgery on scanning laser polarimetry



«Национальный журнал глаукома»

№1, 2014 год

Научно-клиническое издание.

Зарегистрирован в Федеральной службе по надзору в сфере связи, информационных технологий и массовых коммуникаций (Роскомнадзор). Регистрационный номер ПИ ФС77-55297 от 04 сентября 2013 г. Учредитель: Федеральное государственное бюджетное учреждение «Научно-исследовательский институт глазных болезней» РАМН

Главный редактор

Профессор Еричев В.П.

Заместитель главного редактора

К.м.н. Петров С.Ю.

Члены редколлегии

Профессор Алексеев В.Н. (С.-Петербург)

Профессор Алиев А.Г.-Д. (Махачкала)

Профессор Курышева Н.И. (Москва)

Профессор Лебедев О.И. (Омск)

Д.м.н. Лоскутов И.А. (Москва)

Профессор Страхов В.В. (Ярославль)

Ответственный секретарь

Макарова А.С.

РЕДАКЦИОННЫЙ СОВЕТ:

Академик РАМН,
профессор Аветисов С.Э. (Москва)

Профессор Астахов Ю.С. (С.-Петербург)

Профессор Ботабакова Т.К. (Алматы)

Профессор Волков В.В. (С.-Петербург)

Профессор Егоров Е.А. (Москва)

Профессор Мамиконян В.Р. (Москва)

Академик РАМН,
профессор Мошкетова Л.К. (Москва)

Профессор Пасечникова Н.В. (Одесса)

Профессор Д. Тигесен (Дания)

Профессор Дж. Фламмер (Швейцария)

Профессор Г. Холло (Венгрия)

Литературный редактор

Величко О.М.

Перевод

Сафонова Д.М.

С предложениями о размещении рекламы звонить по телефону: 8 499-766-49-73; 8 917-541-70-73.

Редакция не несет ответственности за содержание рекламных материалов и не имеет возможности возвращать рукописи.

Перепечатка и любое воспроизведение материалов и иллюстраций из журнала «Национальный журнал глаукома» возможна только с письменного разрешения редакции.

Дата выхода журнала: март 2014.

© «Национальный журнал глаукома», 2014

Тираж 1000 экз.

Журнал изготовлен в ООО «Издательство «Апрель».

Адрес редакции:

119021, Москва, ул. Россолимо, д. 11

НИИ глазных болезней РАМН

Тел.: 8 (499) 248-74-43

E-mail: postmaster@glaucomajournal.ru

http://www.glaucomajournal.ru

Адрес издательства:

119991, Москва, ГСП-1, ул. Б. Полянка, д. 44/2

Тел.: 8 (495) 640-32-24

E-mail: aprilpublish@mail.ru

Отпечатано в типографии «CAPITAL PRESS». 111024, Москва, Ш. Энтузиастов, д.11А, корп.1

СОДЕРЖАНИЕ

Оригинальные статьи

Likhvantseva V.G., Korosteleva E.V., Rudenko E.A., Vygodin V.A.

Study of autoimmune orbital inflammation role in the development of ocular hypertension 6

Курышева Н.И., Апостолова А.С., Шаталова Е.О., Семенистая А.А.

Отдаленные результаты селективной лазерной трабекулопластики при псевдоэкзофиативной глаукоме 13

Тедеева Н.С., Мельников В.Я., Вершинин А.М., Григорьев Д.В., Филина Н.В.

Применение гистохрома в лечении больных первичной открытоугольной глаукомой 21

Арутюнян Л.Л.

Структурно-функциональные и биомеханические показатели пациентов с первичной открытоугольной глаукомой при адьювантной терапии 0,15% бримонидином 28

Лебедев О.И., Калижникова Е.А., Яворский А.Е.

Топ-лист ошибок при ведении пациентов с глаукомой: офтальмоскопия 35

Казанова С.Ю.

Профессиональный портрет регионального поликлинического офтальмолога 47

Обзор литературы

Holló G.

Influence of corneal refractive surgery on scanning laser polarimetry 56

Курышева Н.И., Арджевнишвили Т.Д., Фомин А.В.

Хориоидея при глаукоме 60

Шараф Важди Мохамед, Сипливый В.И.

Эпидемиологические особенности клинического течения глаукомы в зависимости от социальных, экономических, этнических и географических факторов 68

Фото на обложке: гониоскопическая картина и передняя поверхность хрусталика при псевдоэкзофиативной глаукоме.

Автор фото: Антонов А.А., Вострухин С.В., отдел глаукомы НИИ глазных болезней РАМН.

Editor-in-chief

Erich V.P. – professor

Assisting Editor

Petrov S.Yu. – Ph.D.

Editorial board:

Alekseev V.N. – professor (*St.-Petersburg*)

Aliyev A.G.-D. – professor (*Makhachkala*)

Kuryshcheva N.I. – professor (*Moscow*)

Lebedev O.I. – professor (*Omsk*)

Loskutov I.A. – Ph.D. (*Moscow*)

Strakhov V.V. – professor (*Yaroslavl*)

Executive Secretary

Makarova A.S.

Editorial council:

Avetisov S.E. – Member of the Russian Academy of Medical Sciences, professor (*Moscow*)

Astakhov Y.S. – professor (*St.-Petersburg*)

Botabekova T.K. – professor (*Almaty*)

Volkov V.V. – professor (*St.-Petersburg*)

Egorov E.A. – professor (*Moscow*)

Mamikonian V.R. – professor (*Moscow*)

Moshetova L.K. – Member of the Russian Academy of Medical Sciences, professor (*Moscow*)

Pasechnikova N.V. – professor (*Odessa*)

John Thygesen – professor (*Danmark*)

Josef Flammer – professor (*Switzerland*)

Gábor Holló – professor (*Hungary*)

Literature Editor Velichko O.M.

Translator Safonova D.M.

Tel. for advertising proposals:

8 499-766-49-73; 8 917-541-70-73.

Editorial staff is not responsible for content of advertising materials and has not possibilities to return and review manuscripts.

Reprint and any reproduction of materials and illustrations from the journal

«Natsional'nyi zhurnal glaukoma» is possible only on permission of the editorial staff.

The publication date for the journal is march 2014.

Circulation 1000 copies.

Published by the LLC «Publishing house «April».

© «Natsional'nyi zhurnal glaukoma», 2014

Editorial Office address:

Scientific Research Institute of Eye Diseases of the Russian Academy of Medical Sciences 119021, Rossolimo str., 11, Moscow, Russia Tel.: +7 (499) 248-74-43

E-mail: postmaster@glaucomajournal.ru

http://eng.glaucomajournal.ru/

Publishing House address:

119991, Moscow, Bolshaya Polyanka, 44/2

Tel.: +7 (495) 640-32-24

E-mail: aprilpublish@mail.ru

Printed by «CAPITAL PRESS».

Original articles

Likhvantseva V.G., Korosteleva E.V., Rudenko E.A., Vygodin V.A.

Study of autoimmune orbital inflammation role in the development of ocular hypertension 6

Kuryshcheva N.I., Apostolova A.A., Shatalova E.O., Semenistaya A.A.

Long-term results of selective laser trabeculoplasty in the treatment of pseudoexfoliative glaucoma 13

Tedeeva N.S., Melnikov V.Y., Vershinin A.M., Grigoriev D.V., Philina N.V.

The use of histochrome in the treatment of patients with primary open-angle glaucoma 21

Arutyunyan L.L.

Structural, functional and biomechanical characteristics of primary open-angle glaucoma patients with brimonidine adjunctive therapy 28

Lebedev O.I., Kalizhnikova E.A., Yavorsky A.E.

Top-list of errors in the management of glaucoma patients: ophthalmoscopy 35

Kazanova S.Y.

Professional profile of regional polyclinic ophthalmologist 47

Review of literature

Holló G.

Influence of corneal refractive surgery on scanning laser polarimetry 56

Kuryshcheva N.I., Ardzhevnishvili T.D., Fomin A.V.

The choroid and glaucoma 60

Charaf W.M., Siplivy V.I.

Epidemiological aspects of glaucoma clinical progression, depending on social, economic, ethnic and geographic factors 68

Cover illustration: gonioscopy and lens at pseudoexfoliative glaucoma.

Foto by Antonov A.A., Vostrukhin S.V., glaucoma department, Scientific Research Institute of Eye Diseases of the Russian Academy of Medical Sciences.