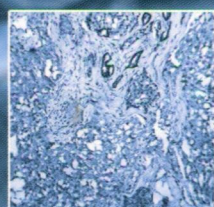
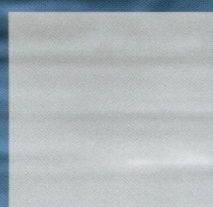
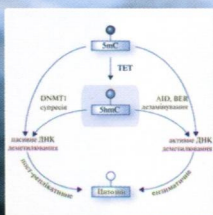


# ОНКОЛОГИЯ ONCOLOGY

ISSN 1562-1774



т. 17, № 2 (64)  
2015

- ГЕНЫ *TET* – НОВЫЕ ЭПИРЕГУЛЯТОРЫ В ПРОГРЕССИИ МИЕЛОПРОЛИФЕРАТИВНЫХ И СОЛИДНЫХ НОВООБРАЗОВАНИЙ
- МОЛЕКУЛЯРНО-КЛЕТОЧНЫЕ ФАКТОРЫ ПРОГНОЗА И КОНТРОЛЯ КЛИНИЧЕСКОГО ТЕЧЕНИЯ ЗЛОКАЧЕСТВЕННЫХ НОВООБРАЗОВАНИЙ ЖЕЛУДОЧНО-КИШЕЧНОГО ТРАКТА
- ВЛИЯНИЕ ПОСЛЕОПЕРАЦИОННЫХ ОСЛОЖНЕНИЙ И ПРИМЕНЕНИЯ МУЛЬТИМОДАЛЬНОЙ ПРОГРАММЫ БЫСТРОГО ВОССТАНОВЛЕНИЯ НА ОТДАЛЕННЫЕ РЕЗУЛЬТАТЫ ХИРУРГИЧЕСКОГО ЛЕЧЕНИЯ БОЛЬНЫХ РАКОМ ОБОДОЧНОЙ КИШКИ



**ГЕНИ *TET* — НОВІ ЕПІРЕГУЛЯТОРИ У ПРОГРЕСІЇ МІСЛОПРОЛІФЕРАТИВНИХ І СОЛІДНИХ НОВОУТВОРЕНЬ**  
*Л.П. Швачко, І.С. Шумейко* ..... 76

**ОРИГИНАЛЬНЫЕ ИССЛЕДОВАНИЯ**

**ЖЕЛАТИНАЗИ СИРОВАТКИ КРОВІ ЯК МАРКЕРИ КОНТРОЛЮ КЛІНІЧНОГО ПЕРЕБІГУ РАКУ ШЛУНКА**  
*І.І. Ганусевич, Л.А. Мамонтова, С.П. Меренцев, С.П. Осинський* ..... 85

**АСОЦІАЦІЯ РІВНЯ ГІПОКСІЇ ТА ПОКАЗНИКІВ АНГІОГЕНЕЗУ У ТКАНИНІ РАКУ ШЛУНКА З ГІСТОЛОГІЧНИМИ ТИПАМИ ЗА ЛАУРЕНОМ**  
*Д.С. Осинський, С.П. Меренцев, М.В. Дятел, А.В. Ковельська, Л.Д. Гуменюк, Л.М. Бубновська* ..... 90

**РЕДОКС-СТАН ТРОМБОЦИТІВ У ХВОРИХ НА РАК ПРЯМОЇ КИШКИ ТА ЙОГО ВПЛИВ НА ЕФЕКТИВНІСТЬ ЛІКУВАННЯ**  
*А.П. Бурлака, В.В. Голотюк, А.В. Вовк, С.М. Лукін, Є.П. Сидорик* ..... 96

**ВЛИЯНИЕ ПОСЛЕОПЕРАЦИОННЫХ ОСЛОЖНЕНИЙ И ПРИМЕНЕНИЯ МУЛЬТИМОДАЛЬНОЙ ПРОГРАММЫ БЫСТРОГО ВОССТАНОВЛЕНИЯ НА ОТДАЛЕННЫЕ РЕЗУЛЬТАТЫ ХИРУРГИЧЕСКОГО ЛЕЧЕНИЯ БОЛЬНЫХ РАКОМ ОБОДОЧНОЙ КИШКИ**  
*Е.А. Колесник, И.И. Лесной, А.А. Шудрак, А.В. Лукашенко, Д.Э. Махмудов, А.А. Бурлака* ..... 102

**СОЛИДНО-ПСЕВДОПАПИЛЛЯРНАЯ НЕОПЛАЗИЯ ПОДЖЕЛУДОЧНОЙ ЖЕЛЕЗЫ**  
*Л.М. Захарцева, В.М. Копчак, М.В. Дятел, Е.А. Пекур, К.В. Копчак, Л.А. Перерва, А.А. Квасивка* ..... 107

**ОСОБЛИВОСТІ ДІАГНОСТИКИ ПЕРВИННОЇ ЛІМФОЦИТАРНОЇ ЛІМФОМИ СЕЛЕЗІНКИ**  
*О.І. Дронов, Д.І. Хоменко, О.А. Скомаровський, А.І. Горлач* ..... 113

**ГИСТОЛОГИЧЕСКОЕ СТРОЕНИЕ, КЛЕТОЧНЫЙ СОСТАВ И КЛИНИКО-МОРФОЛОГИЧЕСКАЯ ДИФФЕРЕНЦИАЛЬНАЯ ДИАГНОСТИКА СИНОВИАЛЬНОЙ ГИГАНТОКЛЕТОЧНОЙ ОПУХОЛИ ДИФФУЗНОГО ТИПА**  
*В.В. Григоровский, В.П. Сильченко, А.В. Григоровская* ..... 119

**ПЕРЕВАГИ МОДУЛЬНОГО ЕНДОПРОТЕЗУВАННЯ КОЛІННОГО СУГЛОБА У ХВОРИХ ІЗ ПУХЛИНАМИ КІСТОК**  
*В.В. Проценко, Б.С. Дуда* ..... 120

**ИСТОРИЯ ОНКОЛОГИИ**

**ХАРЬКОВСКАЯ ШКОЛА ПАТОЛОГОАНАТОМОВ У ИСТОКОВ МЕТОДА ЦИТОЛОГИЧЕСКОЙ ДИАГНОСТИКИ В УКРАИНЕ**  
*Л.С. Болгова, М.М. Оношко* ..... 134

**ОФИЦИАЛЬНАЯ ИНФОРМАЦИЯ**

**ПРО РОБОТУ ЕКСПЕРТНОЇ ПРОБЛЕМНОЇ КОМІСІЇ «ОНКОЛОГІЯ» МОЗ І НАМН УКРАЇНИ** ..... 138

**ІНФОРМАЦІЙНЕ ПОВІДОМЛЕННЯ. НАУКОВО-ПРАКТИЧНА КОНФЕРЕНЦІЯ «МІНІМАЛЬНА ЗАЛИШКОВА ХВОРОБА ПРИ СОЛІДНИХ ПУХЛИНАХ»** ..... 141

**НЕКРОЛОГ**

**СЕРГЕЙ ПЕТРОВИЧ ОСИНСКИЙ** ..... 142

**РЕДАКЦИОННАЯ ИНФОРМАЦИЯ**

**ТРЕБОВАНИЯ К АВТОРАМ** ..... 144

## REVIEW

### **TET GENES AS NEW EPIREGULATORS IN THE MYELOPROLIFERATIVE AND SOLID NEOPLASMS PROGRESSION**

*L.P. Shvachko, I.S. Shumeiko* ..... 76

## ORIGINAL ARTICLES

### **SERUM GELATINASES AS MARKERS FOR MONITORING OF THE CLINICAL COURSE OF GASTRIC CANCER**

*I.I. Ganusevich, L.A. Mamontova, S.P. Merentsev, S.P. Osinsky* ..... 85

### **ASSOCIATION BETWEEN HYPOXIA LEVEL AND ANGIOGENESIS INDICES IN GASTRIC CANCER TISSUE AND LAUREN'S CLASSIFICATION**

*D.S. Osinsky, S.P. Merentsev, M.V. Dyatel, A.V. Kovelska, L.D. Gumeniuk, L.M. Bubnovska* ..... 90

### **REDOX STATE OF PLATELETS IN PATIENTS WITH RECTAL CANCER AND ITS IMPACT ON THE EFFICACY OF TREATMENT**

*A.P. Burlaka, V.V. Holotyuk, A.V. Vovk, S.M. Lukin, E.P. Sydoryk* ..... 96

### **THE IMPACT OF POSTOPERATIVE COMPLICATIONS AND IMPLICATION OF A MULTIMODAL ENHANCED RECOVERY PROGRAMME ON LONG-TERM OUTCOMES OF SURGICAL TREATMENT OF COLON CANCER PATIENTS**

*O.O. Kolesnik, I.I. Lisnyi, A.A. Shudrak, A.V. Lukashenko, D.E. Mahmudov, A.A. Burlaka* ..... 102

### **SOLID PSEUDOPAPILLARY NEOPLASM OF THE PANCREAS**

*L.M. Zakhartseva, V.M. Kopchak, M.V. Dyatel, E.A. Pekur, K.V. Kopchak, L.A. Pererva, A.A. Kvasivka* ..... 107

### **PECULIAR PROPERTIES OF DIAGNOSTICS OF PRIMARY LYMPHOCYTIC LYMPHOMA OF THE SPLEEN**

*O.I. Dronov, D.I. Khomenko, O. A. Skomarovsky, A.I. Gorlach* ..... 113

### **HISTOLOGIC STRUCTURE, CELLULAR COMPOSITION AND CLINICAL-MORPHOLOGICAL DIFFERENTIAL DIAGNOSIS BY SYNOVIAL GIANT CELL TUMOR OF DIFFUSE TYPE**

*V.V. Gryhorovsky, V.P. Silchenko, A.V. Gryhorovska* ..... 119

### **ADVANTAGES OF MODULAR KNEE ARTHROPLASTY IN PATIENTS WITH BONE TUMORS**

*V.V. Protsenko, B.S. Duda* ..... 129

## HISTORY OF ONCOLOGY

### **KHARKIV SCHOOL OF PATHOLOGISTS FROM THE SOURCES OF DIAGNOSTICALLY CYTOLOGICAL METHODS IN UKRAINE**

*L.S. Bolgova, M.M. Onoshko* ..... 134

## OFFICIAL INFORMATION

### **ABOUT WORK OF COMMISSION OF EXPERTS OF HEALTH MINISTRY AND NATIONAL ACADEMY OF MEDICAL SCIENCE OF UKRAINE «ONCOLOGY»**

..... 138

### **INFORMATION REPORT. THEORETICAL AND PRACTICAL CONFERENCE «MINIMAL RESIDUAL DISEASE AT SOLID TUMORS»**

..... 141

## OBITUARY

**SERGIY PETROVYCH OSINSKY** ..... 142

## EDITORIAL INFORMATION

**INSTRUCTION TO AUTHORS** ..... 144