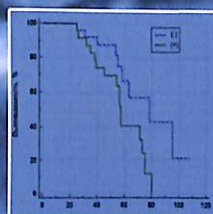
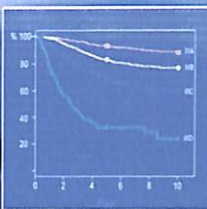
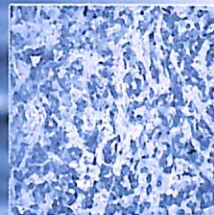


ОНКОЛОГИЯ ONCOLOGY

ISSN 1562-1774



т. 19, № 4 (74)
2017

- ХРОНІЧНИЙ ЛІМФОЛЕЙКОЗ: МОЛЕКУЛЯРНІ ОСОБЛИВОСТІ, СУЧАСНІ ПРИНЦИПИ ДІАГНОСТИКИ І ЛІКУВАННЯ
- ЕВОЛЮЦІЯ ПОГЛЯДІВ НА ПАЛІАТИВНЕ ЛІКУВАННЯ МЕТАСТАЗУЮЧИХ ФОРМ КОЛОРЕКТАЛЬНОГО РАКУ В ДОБУ ТАРГЕТНОЇ ТЕРАПІЇ
- ДІАГНОСТИКА ФІБРОЛАМЕЛЯРНОГО ВАРІАНТА ГЕПАТОЦЕЛЮЛЯРНОЇ КАРЦИНОМИ

ОБЗОР

ІНВАЗІЙНИЙ ФРОНТ КАРЦИНОМ: МОРФОЛОГІЧНІ ТА МОЛЕКУЛЯРНІ ОСОБЛИВОСТІ, АСОЦІАЦІЯ З ПРОГРЕСУВАННЯМ ПУХЛИННОГО РОСТУ

Л.З. Поліщук, Т.А. Магась228

ХРОНИЧЕСКИЙ ЛИМФОЛЕЙКОЗ: СОВРЕМЕННЫЕ ВОПРОСЫ ДИАГНОСТИКИ И ЛЕЧЕНИЯ

А.А. Фильченков, Л.М. Склярченко235

ОРИГИНАЛЬНЫЕ ИССЛЕДОВАНИЯ

СИГНАЛЬНИЙ ШЛЯХ IL-2-STAT5 ЗАБЛОКОВАНО У КЛІТИНАХ ХРОНІЧНОГО ЛІМФОЛЕЙКОЗУ

А. Матвеева, Л. Ковалевська, А. Поліщук, О. Капшуба247

ТОПОИЗОМЕРАЗА II α КАК ФАКТОР ПРОГНОЗА И ОТВЕТА НА ХИМИОТЕРАПИЮ У ПАЦИЕНТОК С ОПЕРАБЕЛЬНЫМ РАКОМ МОЛОЧНОЙ ЖЕЛЕЗЫ

Д.Э. Рыспаева, И.А. Крячок, И.И. Смоленка, И.В. Досенко, А.Д. Лобода, Е.М. Алексик, Е.А. Кошик254

ОБМЕН ОПЫТОМ

ДІАГНОСТИКА ФІБРОЛАМЕЛЯРНОГО ВАРІАНТА ГЕПАТОЦЕЛЮЛЯРНОЇ КАРЦИНОМИ

Л.М. Захарцева, Е.В. Черкасов, Л.Г. Некрасова261

ВЗГЛЯД НА ПРОБЛЕМУ

ЭВОЛЮЦИЯ ВЗГЛЯДОВ НА ПАЛЛИАТИВНОЕ ЛЕЧЕНИЕ МЕТАСТАЗИРУЮЩИХ ФОРМ КОЛОРЕКТАЛЬНОГО РАКА В ЭРУ ТАРГЕТНОЙ ТЕРАПИИ

О.В. Пономарева266

СУЧАСНІ ПІДХОДИ ДО ОРГАНІЗАЦІЇ НАДАННЯ ОНКОЛОГІЧНОЇ ДОПОМОГИ

О.М. Клисов275

ЛЕКЦИЯ

TNM-КЛАСИФІКАЦІЯ МЕЛАНОМИ ШКІРИ: 8-Й ПЕРЕГЛЯД (2017)

І.Й. Галайчук282

РЕЦЕНЗИЯ

БІОЛОГІЧНА І БІООРГАНІЧНА ХІМІЯ (У 2 ТОМАХ)

Ю.В. Лозовська285

ИНФОРМАЦИЯ

МІЖНАРОДНА НАУКОВА КОНФЕРЕНЦІЯ «СТОВБУРОВІ НОРМАЛЬНІ І ПУХЛИННІ КЛІТИНИ: ВІДКРИТТЯ, ДІАГНОСТИКА І ТЕРАПІЯ», 5–6 ЖОВТНЯ 2017 Р., КИЇВ

І.І. Ганусевич286

XLVII МІЖНАРОДНА НАУКОВО-ПРАКТИЧНА КОНФЕРЕНЦІЯ

«ЗАСТОСУВАННЯ ЛАЗЕРІВ У МЕДИЦИНІ ТА БІОЛОГІЇ», 12–14 ЖОВТНЯ 2017 Р., КИЇВ

Є.Д. Шишко288

ОФИЦИАЛЬНАЯ ИНФОРМАЦИЯ

ПРО РОБОТУ ЕКСПЕРТНОЇ ПРОБЛЕМНОЇ КОМІСІЇ «ОНКОЛОГІЯ» МОЗ ТА НАМН УКРАЇНИ

.....290

УКАЗАТЕЛЬ 19 ТОМА (2017)

АВТОРСКИЙ УКАЗАТЕЛЬ293

УКАЗАТЕЛЬ КЛЮЧЕВЫХ СЛОВ294

РЕДАКЦИОННАЯ ИНФОРМАЦИЯ

ТРЕБОВАНИЯ К АВТОРАМ296